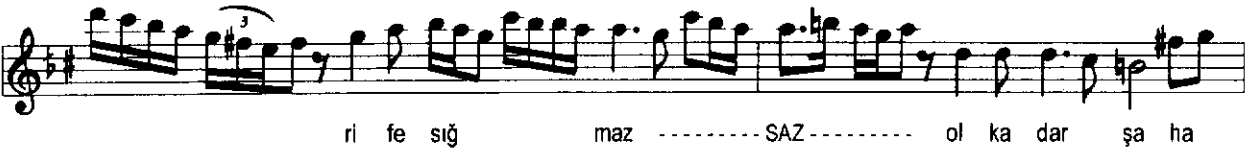
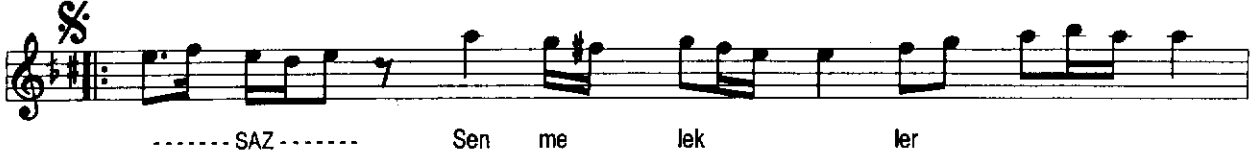


HİCAZ ŞARKI

" Sanma yalnız âlem-i dünya için bir tanesin "

Ağır Evfer

Beste : Lemi Atlı



... / ...

HİCAZ ŞARKI

- 2 -

" Sanma yalnız âlem-i dünya için bir tanesin "

ri fe sığ maz -----SAZ-----

--- ol ka dar şa ha ne sin -----SAZ-----

Mehmet Kurt

Sanma yalnız âlem-i dünya için bir tanesin
Sen melekler bezmine girsen de dürdânesin
Hilkatin tarife sığmaz ol kadar şahânesin
Sen melekler bezmine girsen de dürdânesin